

淡水珪藻土塗り壁材 山河の息吹

新築にもリフォームにも、安心な塗り壁材

石膏ボード、クロスなどの様々な下地に塗ることが出来ます。

珪藻土を主原料とした、高性能な塗り壁材

高い吸放湿性能で、居住空間を人が快適な湿度に調湿（湿度調整）する為、ダニ、カビ、細菌の抑止効果があります。

また、高い吸着性能は、先ずは施工後の臭いでお客様に実感戴けます。

卓越した吸放湿性能と吸着性能で、快適な居住空間

アトピーや喘息などの症状が改善されたというお客様の声が、多数寄せられています。

淡水珪藻土原料の優れた吸放湿性能と吸着性能

淡水珪藻土は、白色で結晶質シリカの含有量が少ない原料です。

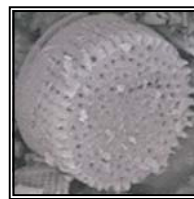
結晶質シリカの含有量は0.1%以下です。

淡水珪藻土の吸放湿性能は、備長炭の約2倍です。

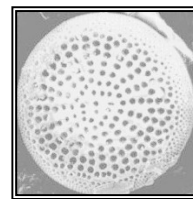
数ナノメートルの微細気孔を多量に持ち高い吸着性能もあります。

吸放湿原料	吸放湿性能
淡水珪藻土	4重量%
備長炭	2重量%

< 電子顕微鏡写真 >



淡水珪藻土



一般珪藻土

薄塗り（約1.8mm）で、比類のない吸放湿性能

山河の息吹は、室内湿度が高くなると吸湿、室内湿度が低くなると放湿して室内湿度を調湿します。

単体性能	106g/m ²
普通石膏ボード下地	147g/m ²
調湿石膏ボード下地	282g/m ²

単体性能は、ガラス板に塗布して測定しました。

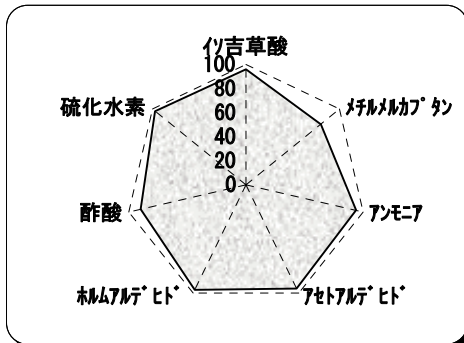
山河の息吹は、下地の調湿性能を殆ど妨げません。

調湿石膏ボードは、吸放湿性能200g/m²の材料を使用しました。

吸放湿性能値は、実用的な室温25℃湿度50%～室温25℃湿度90%での24時間重量変化です。（弊社試験データ）

抜群の吸着性能と吸着バランス

山河の息吹は、ホルムアルデヒドのみならず、様々な悪臭成分を吸着する性能を有しています。



吸着試験物質	吸着試験 初期濃度	臭いの主成分			
		汗臭	排泄臭	煙草臭	生ゴミ臭
アンモニア	6 ppm	○	○	○	○
アセトアルデヒド*	3 ppm			○	
ホルムアルデヒド*	6 ppm				
酢酸	8 ppm	○	○	○	
硫化水素	8 ppm		○	○	○
イソ吉草酸	6 ppm	○			
メチルメルカプタン	3 ppm		○		○

吸着性能値は、吸着試験における初期濃度からの24時間後の濃度減少率（%）です。（弊社試験データ）

安心な硬化体性状

山河の息吹は、新築やリフォームなどに使用するに十分な壁材性能を有しています。

硬化体性状	試験項目	試験結果	硬化体性状	試験項目	試験結果
ひび割れ性	初期乾燥ひび割れ抵抗性	合格	耐アルカリ性(A法)	耐アルカリ性試験	合格
耐洗浄性	耐洗浄性試験	合格	耐変褪色性	耐変褪色性試験	合格
耐衝撃性	耐衝撃性試験	合格	付着強さ	付着強度試験	0.38N/m ²

試験方法は、JIS A 6909-2003：薄付け仕上げ上塗材 内装薄塗材L試験方法に準じます。（弊社試験データ）

山河の息吹 原料仕様

原料配合	主材	4kg	淡水珪藻土と炭酸カルシウムを主体とした混合物
	色材	1kg	高耐候性顔料を炭酸カルシウムに分散
	透湿結合材	1kg	水性アクリル樹脂に透湿性を付与（弊社特許）
	標準加水量	2.4kg～2.8kg	粘度増加する為、混合開始30分後に再度加水混合が必ず必要
塗り厚さ	1.5mm～2.0mm（約1.8mm）		
施工面積	約3.6m ² （1セット当たり）		

淡水珪藻土塗り壁材 山河の息吹

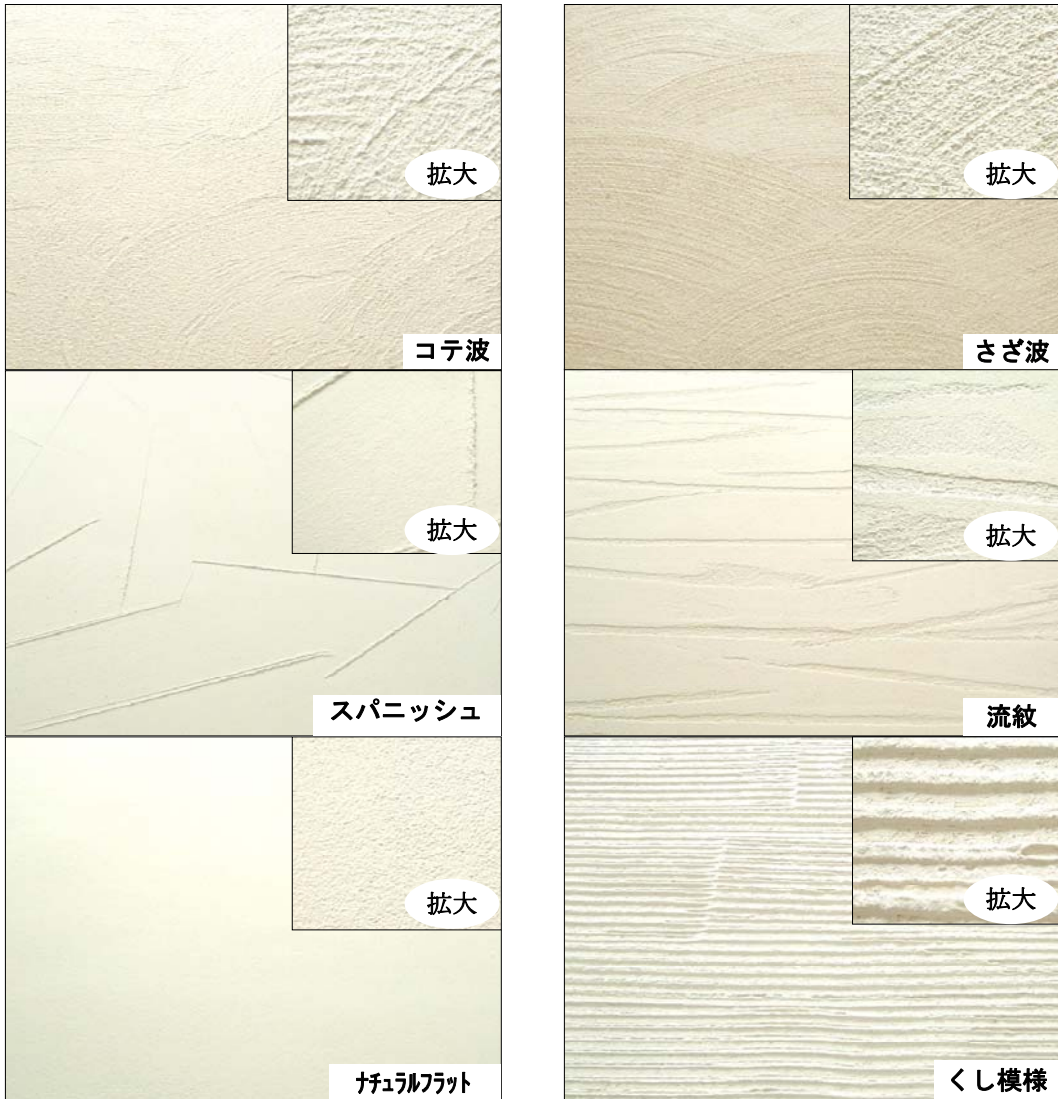
標準色

天然原料を使用しておりますので、色のバラツキや色ムラが生じることがあります。
印刷の為実物の色とは異なりますので、サンプル等でご確認下さい。

TPK5110	TPK5210	TPK5310	TPK5410
TPK5120	TPK5220	TPK5320	TPK5420
TPK5130	TPK5230	TPK5330	TPK5430
TPK5140	TPK5240	TPK5340	TPK5440
TPK5150	TPK5250	TPK5350	TPK5450

標準柄

模様的大小などのバラツキが生じたり、コテ波などが残ることがあります。



伝統の塗り壁材「漆喰」の老舗

製造元 田川産業株式会社

販売元 株式会社壁公望

〒826-0041

福岡県田川市大字弓削田1924番地

TEL : 0947-44-2240

Fax : 0947-44-8484

<http://www.shirokabe.co.jp/>