

美しさとやすらぎを創造する

Fujiwara

Diatomaceous earth wall coating material for interior

WABI

和

wabi・わび

美

珪藻^{けいそう}わら^ら土壁^{つちかべ}



珪藻わら土壁

けいそうつちかべ



私たち日本人は、

どんなに文明が発達しても、

いかに生活が洋風化しても、

心のどこかでは、純和風のしっとりとした、

落ち着いたきのある生活空間を求めています。

やすらぎをかもしだす伝統の色と、

天然素材の持つやさしい風合い。

「和美(わび)」は、現代の科学に裏付けされた、

伝統の和風の美の再現です。

和美(わび)は、

調湿機能や脱臭機能などで

古くから定評のある珪藻土を豊富に使用し、

強度と仕上りの美しさを加味した、

内装用仕上塗材です。

住まいする人の感性と健康とを第一義とし、

色や仕上がり感についても

充分に吟味して造りました。

日本古来の美しさと、

さわやかさを、実感してください。



▼ NO.1



▼ NO.2



▼ NO.3



▼ NO.4



和美

健康生活最優先

珪藻わら土壁「和美・わび」は
天然のわらや珪藻土を豊富に使い
有害ガスの発生は一切なく
吸放湿機能や結露防止機能を持ち
健康で快適な生活空間の創造を
最優先に考えられた内装仕上材です。



▼NO.5



▼NO.6



▼NO.7



- ※ 天然素材を使用していますので、多少の色違いがあります。
- ※ 使用しているワラは天然品のため、大きさや仕上がりが多少変わることがあります。
- ※ 標準品には、ワラが混入されています。「ワラぬき」をご希望の場合には、ご注文時にお申しつけください。

▼NO.8



▼NO.9



↑ワラぬきのサンプルです。各色とも可能ですので、「ワラぬき」と、ご用命ください。

▼NO.10



▼NO.11



▼NO.12



▼NO.13



▼NO.14

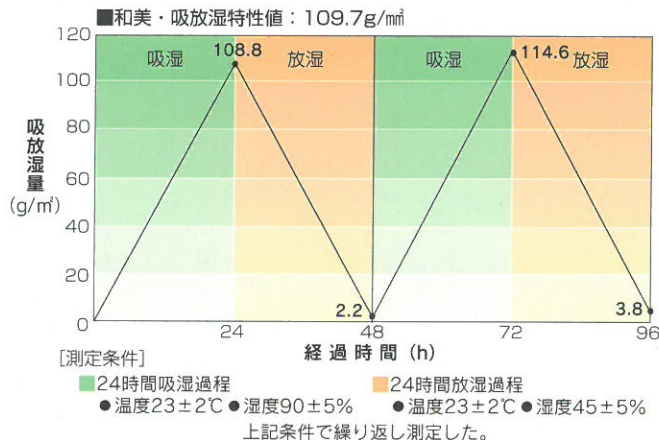


▼NO.15



■調湿機能

吸放湿機能あるいは呼吸機能とも呼ばれる機能のことで、湿気を吸収したり、吐き出したりして室内の湿度を一定に保とうとする機能があります。この機能は、住み心地や住む人の健康と密接なかわりを持っています。

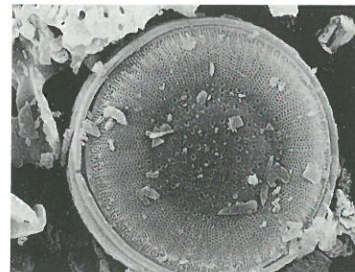


■珪藻土

珪藻土とは、珪藻(プランクトン)が、海や湖の底に長年にわたって堆積してできた泥土で、古くからコンロ・耐火レンガの原料や、酒・ビールの濾過材、吸着・脱臭材などとして幅広く利用されてきました。

珪藻土の性質の秘密は、規則正しく配列した無数の微細な孔(0.1~0.2ミクロン)にあり、この超多孔質な構造のため表面積が大きく、優れた呼吸性と吸着性を発揮します。また、熱絶縁性が高く耐火性があり、化学的にも侵されにくい性質を持っているのです。

「和美」は、珪藻土を多く含み、調湿機能の他に空気清浄・脱臭・吸音など、さまざまな機能が期待できます。

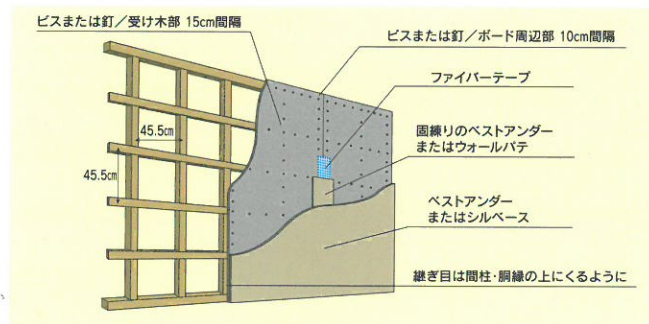


珪藻殻の電子顕微鏡写真

下地処理

●石こうボード……切り口箇所(断面およびその周辺)に、ストロングEの希釈液を塗ってから下地処理をしてください。

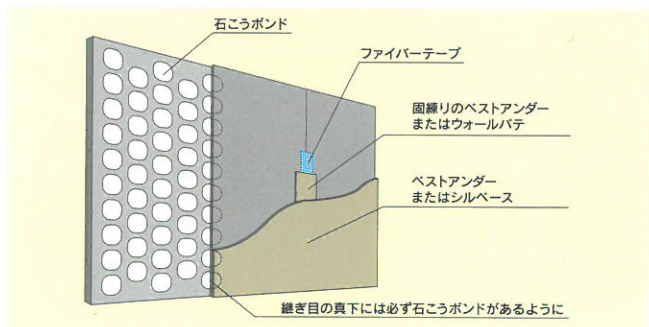
1. 木造下地: JASS15 左官工事、石こうボード施工方法(吉野石膏)に準拠する。



注意

- ・ボード用ビス、釘は必ずステンレス製で、長さはボード厚の2.5~3.0倍程度のものを使用してください。
- ・墨付けに朱墨を使用しないでください。

2. コンクリート下地: GL工法(吉野石膏)に準拠する。石こうボードを用いて、コンクリート躯体に石こうボードを張り付け、ボード固着後、下図のように処理する。



〈石こうボードの塗り付けピッチ〉

部 位	ピッチ
腰 壁 部	200~250mm
腰 壁 上 部	250~300mm
ボード周辺部	150~200mm

〈石こうボードの使用量〉

仕 上 げ 厚	石こうボード使用量
20~25mm	約3.0~4.5kg/m ²

注意

- ・ボードを充分固定するため、石こうボードは必ず規定量(3.0~4.5kg/m²)を使用し、所定のピッチを守ってください。
- ・目地部を充分固定するため、ボードの継ぎ目の真下には必ず石こうボードがあるようにしてください。
- ・石こうボードの目地の数ができるだけ少なくなるよう、ボードのサイズは張り付け壁面にあったものを使用し、横目地ができるだけないようにしてください。

●モルタル……ピンホール防止のため、全面にシーラーWを塗布してください。

●コンクリート……事前に凸部をサンダー処理し、凹部を固練りのベスタアダーで補修・乾燥後、全面にベスタアダーを塗布(1mm厚)してください。塗布したベスタアダーは、充分に乾燥させてください。

●石こうプaster(左官塗り)そのまま上塗りできます。

●中塗土……強度がない場合は、ストロングEで強化してください。

●合 板……下塗材として、アク止め機能のあるベスタアダーをご使用ください。ただし、合板のアクが強い場合、アクが止まらないことがありますのでご注意ください。また、構造用合板への施工は避けてください。

乾式ボード上に施工する場合の注意点

使用可能な乾式ボード

乾式ボード	弊社指定の下地処理
石こうボード	弊社指定の下地処理
合板(厚み9mm以上のもの)	別途アク止め処理が必要な場合があります。
耐水ボード(黄緑色のボード)	別途特殊な処理が必要な場合があります。
ケイカル板	別途特殊な処理が必要な場合があります。
スレート板	別途特殊な処理が必要な場合があります。

下地処理には、弊社下地不陸調整材の使用をお勧めいたします。

上記以外のボードの場合は、ボードのソリや収縮等によって、ジョイント部にひび割れ等が発生する場合がありますので、

上記以外のボード上への施工の際は、必ず、事前に弊社営業マンまでお問い合わせください。

珪藻わら土壁
けいそう つちかべ

和
wabi・wabi
美



JIS 認証取得製品
JIS A 6909 建築用仕上塗材
調湿形内装薄塗材W
F☆☆☆☆

認定番号	区分
NM-8574	不燃材料
QM-9814	準不燃材料
RM-9363	難燃材料
繊維壁材塗り	
NPO法人湿式仕上技術センター	
フジワラ化学株式会社	

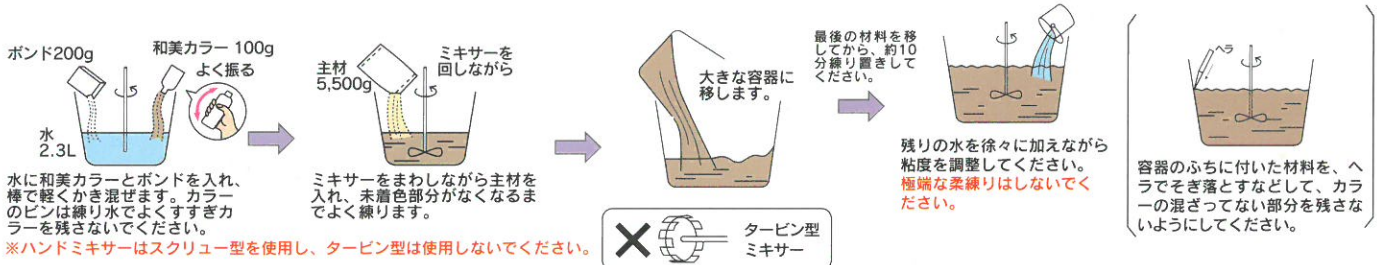
施工上の注意

- 下地は内装用下地調整材「ベストアンダー」などで、通常の聚楽壁や砂壁が塗れるような、**不陸のない状態**に仕上げてください。
- 保管は直射日光の当たる場所や湿度の高い場所、および凍結の恐れのある場所を避けてください。
- 乾燥するまでに5℃以下になる恐れのある場合は施工しないでください。
- 器具、道具類は使用後直ちに水洗いしてください。
- 柱の乾燥収縮によりチリリスクが起こる可能性があります。
- 地震などによる下地の動きにより、ひび割れが起こる可能性があります。

施工方法

I. 練り方：極端な柔練りをしないでください。少し固めの方が良い仕上がりになります。

珪藻わら土壁・和美は、主材（未着色）と、和美カラー（着色材）とが別になっています。カラーの混ざらない部分が残らないように、下記の方法で、1〜2セットずつ練り、大きな容器で合わせ練りしてください。ハンドミキサーは、混練量に応じた十分な攪拌能力のあるものをご使用ください。



II. 塗り方

- (1) 通常の砂壁を塗る要領で、よく延ばして塗り付けた後、ムラを取ってください。
- (2) 水引きの頃合を見はからって、同一方向に軽く押えをかけてください。注意：表面水が引き始めたら、塗面にさわらないでください。
※チリ廻りは養生するようお勧めします。養生しない場合は、チリ掃除をすぐに行ってください。
※ダマやカラーの混ざってない部分があった場合は、必ず取り除いてください。

標準仕様

名称	和美(わび)
主成分	珪藻土、無機粉末、砂、繊維
正味質量	5,800g 内200g合成樹脂エマルジョン 100g着色材
使用 方法	配合 主材、合成樹脂エマルジョン、着色材、水
標準加水量	2.6L / 袋
標準使用量	5,800g / 3.3 m ²
可使時間	24時間
標準色	15色
有効期間	3年間
標準塗厚	1.5mm
ケースの入数	4セット(主材、合成樹脂エマルジョン)

性能 (JIS A 6909 内装薄塗材Wによる試験結果)

試験項目	試験結果	品質規格
初期乾燥によるひび割れ抵抗性	異常なし(合格)	ひび割れがないこと
付着強さ	0.6N/mm ² (合格)	0.2N/mm ² 以上
耐摩耗性	異常なし(合格)	はがれ及び摩耗による基板の露出がないこと
耐変退色性	異常なし(合格)	ひび割れ及びはがれがなく、変色の程度がグレースケール3号以上であること
耐アルカリ性B法	異常なし(合格)	ひび割れ、はがれ、膨れ及びひびわがなく、かつ変色及びつやの変化がないこと
吸放湿性	合格	70g/m ² 以上

□和美に使用する合成樹脂エマルジョンは、ホルムアルデヒドを含まない安全なものです。また、吸放湿機能にもほとんど影響しません。

美しさとやすらぎを創造する...



フジワラ化学株式会社

本社・工場 〒799-1342 愛媛県西条市大新田94
TEL:0898-64-2421 FAX:0898-64-4034
E-mail:info@fujiwara-chemical.co.jp
URL:http://www.fujiwara-chemical.co.jp



仙台営業所	〒982-0006 仙台市太白区東郡山2-15-11	TEL 022-247-3053
新潟営業所	〒950-0923 新潟市中央区姥ヶ山4-5-1	TEL 025-286-0074
関東営業所	〒339-0024 さいたま市岩槻区約上608-2	TEL 048-791-3366
静岡営業所	〒420-0847 静岡市葵区西千代田町30-1	TEL 054-245-2176
名古屋営業所	〒485-0051 小牧市下小針中島1-153	TEL 0568-72-2527
大阪営業所	〒577-0022 東大阪市荒本新町4-8	TEL 06-6788-8021
広島営業所	〒736-0002 安芸郡海田町国信2-3-24	TEL 082-516-5505
四国営業所	〒799-1342 愛媛県西条市大新田94	TEL 0898-64-1181
福岡営業所	〒811-0204 福岡市東区奈多3-4-8	TEL 092-605-0105
金沢駐在員事務所	〒921-8011 金沢市入江3-9-5	TEL 076-291-7013
岐阜駐在員事務所	〒507-0901 多治見市笠原町6-6	TEL 080-1993-5366
貿易部事務所	〒799-1342 愛媛県西条市大新田94	TEL 0898-64-2421

●この見本帳に記載の商品は、予告なしに仕様や取り扱いを変更することがあります。